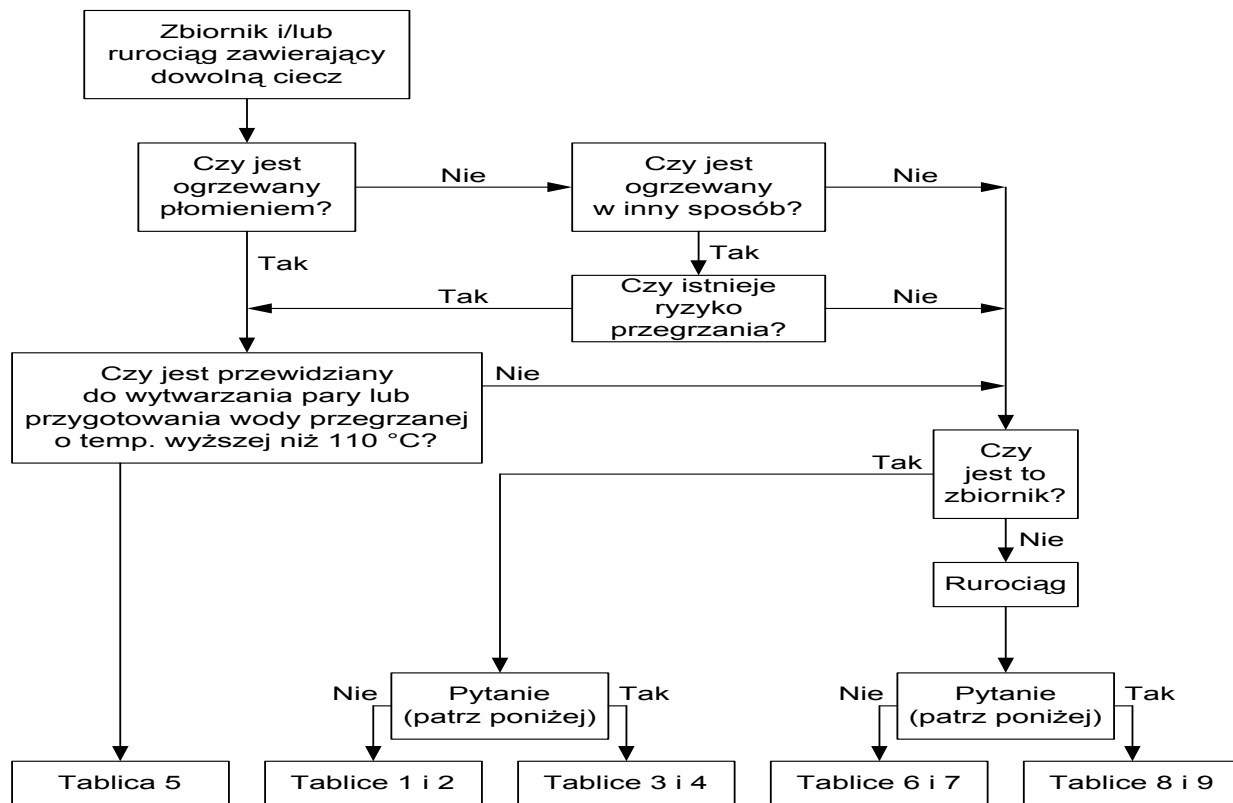


Sposób postępowania przy określaniu właściwej tablicy oceny zgodności wyjaśnia poniższy algorytm:



Pytanie: Czy zbiornik lub rurociąg zawiera ciecz o ciśnieniu pary w najwyższej dopuszczalnej temperaturze nie wyższym od normalnego ciśnienia atmosferycznego o więcej niż 0,5 bara ?
